



**verbraucherzentrale**  
*Nordrhein-Westfalen*

# ARBEITSHEFT ZUM THEMA ENERGIE – EINHEIT 1: STROM

## EINSTIEG

### AUFGABE 1



Eine Freundin oder ein Freund von Ihnen ist neulich in eine neue Wohnung eingezogen. Sie oder er muss vieles organisieren. Beispielsweise muss sie oder er Strom monatlich bezahlen. Was wissen Sie zum Thema „Strom“? Sammeln Sie Ihre Ideen!

		
	<b>STROM</b>	
	Strom ist teuer	

## AUFGABE 2



Sehen Sie sich die Bilder an!



a. Was meinen Sie? Was haben die Bilder gemeinsam?



b. Welcher Satz ist richtig? Kreuzen Sie an!



**1. Wir bezahlen Strom in Deutschland monatlich.**

richtig  falsch

**2. Die Stromabrechnung kommt monatlich.**

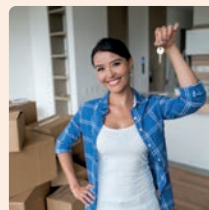
richtig  falsch

## AUFGABE 3

Was ist richtig? Hören Sie sich „Maria bezahlt einen Stromabschlag“ an und kreuzen Sie die zwei richtigen Antworten an!



<https://t1p.de/Stromabschlag>



1. Der Stromabschlag ist jeden Monat gleich.
2. Mit dem Stromabschlag bezahlt man den Verbrauch.
3. Der Stromabschlag ist eine Schätzung.



# LERNCHRITT A: SIE MÜSSEN STROM ANMELDEN

## AUFGABE A1

Maria muss ihren monatlichen Stromabschlag bezahlen. Sie muss fragen, wie viel Abschlag sie bezahlen muss. Sehen Sie sich das Bild an! Überlegen Sie und kreuzen Sie an!



### 1. Mit wem telefoniert Maria?

- mit dem Vermieter
- mit dem Stromanbieter

### 2. Was sagt Maria am Telefon?

- Sie möchte Strom anmelden.
- Sie möchte Strom bestellen.

## AUFGABE A2

Lesen Sie den Dialog.

**Stromanbieter:** Musterenergie; mein Name ist Bauer. Was kann ich für Sie tun?

**Maria:** Guten Tag. Ich heiße Maria Gómez. Ich möchte meinen Strom anmelden.

**Stromanbieter:** Gerne, Frau Gómez. Dann brauche ich Ihre Anschrift.

**Maria:** Ich wohne in der Musterstraße 35 in 45321 Essen.

**Stromanbieter:** Und wie ist Ihre Zählnummer und Ihr aktueller Zählerstand?

**Maria:** Die Zählnummer ist 12345678 und der aktuelle Zählerstand lautet 13131 kWh.

**Stromanbieter:** Und das Einzugsdatum?

**Maria:** Der 15.7.



TIPP

Wir fotografieren den Stromzähler beim Ein- und Auszug.



ABC

**kWh:**  
die Kilowattstunde (**Plural:**  
die Kilowattstunden)

## 6 | Lernschritt A: Sie müssen Strom anmelden



Üben Sie mehr!



<https://learningapps.org/watch?v=pzpxkny4a22>

**Stromanbieter:** Und jetzt brauche ich noch Ihre Bankverbindung.

**Maria:** Die IBAN lautet DE98 9876 5432 1123 4567 98 bei der „ABC Bank“.

**Stromanbieter:** Danke! Sie haben Ihren Strom angemeldet. In wenigen Tagen bekommen Sie von uns einen Brief mit wichtigen Informationen über Ihre Abschlagszahlung.

**Maria:** Alles klar! Vielen Dank! Auf Wiederhören!

**Stromanbieter:** Auf Wiederhören!



### AUFGABE A3



Kreuzen Sie die beiden richtigen Antworten an!

ABC

#### Der Grundversorger

(**Plural:** die Grundversorger) ist ein Unternehmen vor Ort. Es liefert Energie an die meisten Kund:innen.

TIPP

Wir können in Deutschland den Energieanbieter (Gasanbieter und Stromanbieter) frei wählen. Sie brauchen Hilfe? Die Verbraucherzentralen unterstützen Sie. <https://www.verbraucherzentrale.de/>



1. Maria bezahlt Strom an den Stromanbieter.



2. Maria sucht einen Energieanbieter.



3. Maria meldet Strom beim Grundversorger an.



### AUFGABE A4



Lesen Sie den Dialog noch einmal und notieren Sie sich die bekannten und unbekanntenen Wörter.



a. Bekannte Wörter zum Thema „Strom“ mit dem Artikel:



Notieren Sie das Wort immer mit „der“, „das“, „die“!


b. Unbekannte Wörter zum Thema „Strom“ mit dem Artikel:



DAS UNBEKANNTE WORT ZUM THEMA „STROM“ MIT DEM ARTIKEL	DIE BEDEUTUNG DES UNBEKANNTEN WORTS	DAS WORT IN MEINER MUTTERSPRACHE
Beispiel: der Strom		

Üben Sie mehr!



<https://learningapps.org/watch?v=pp48scoz322>

### Aufgabe A5

Sehen Sie sich die Bilder an!

a. Geben Sie jedem Bild einen Titel!




Üben Sie mehr!

Sie haben Probleme bei der Lösung. Hier finden Sie unsere Tipps!



<https://learningapps.org/watch?v=pgn25tio522>

# 8 | Lernschritt A: Sie müssen Strom anmelden



## Aufgabe A5



Lesen Sie die Begriffe!

**Strom anmelden**

**den Stromzähler fotografieren**

**den monatlichen Stromabschlag bezahlen**

**einen Brief vom Stromanbieter bekommen**

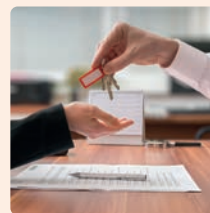
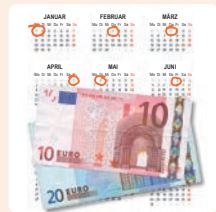
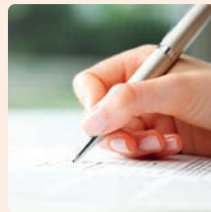
**Strom verbrauchen**

**das Formular ausfüllen**

**die Schlüssel übergeben**



a. Sehen Sie sich die Bilder an und geben jedem Bild einen Titel! Die Begriffe oben helfen Ihnen!





b. Schreiben Sie eine kurze Geschichte zum Thema „Strom“ zu allen Bildern!



A large rectangular area with a light orange border, containing 20 horizontal lines for writing a story.

! Maria **meldet** Strom **an**.  
**an** ✂ **melden**  
Maria **muss** Strom **anmelden**.

@ Üben Sie mehr!



<https://learningapps.org/watch?v=p2y5uyfon22>

# 10 | Lernschritt A: Sie müssen Strom anmelden

## Aufgabe A6



Erzählen Sie Ihre Geschichte im Kurs!

@

Üben Sie mehr!



<https://learningapps.org/watch?v=pxymzrgg322>

@

Üben Sie mehr!



<https://vz-nrw-b2.h5p.com/content/129167778990111787>

@

Üben Sie mehr!



<https://vz-nrw-b2.h5p.com/content/1291677783606266027>

@

Üben Sie mehr!



<https://learningapps.org/watch?v=px8xsirsc22>



**AUFGABE A7**

Max muss Strom anmelden.

a. Lesen Sie den Text! Was braucht Max zum Strom anmelden? Markieren Sie!



Max Popa. Ich komme aus Rumänien. Ich bin seit 6 Monaten in Deutschland. Ich habe vorher bei meiner Tante gewohnt.

Ich bin am 30.07.22 in meine Mietwohnung eingezogen. Die Wohnungsschlüssel habe ich am 25.07.22 von meinem Vermieter bekommen.

Meine Wohnung befindet sich in der Beispielstraße 55 in 50747 Köln.

Ich habe alles für meine Wohnung organisiert. Ich habe einen Internetvertrag abgeschlossen.

Ich muss jetzt noch meinen Strom anmelden. Ich habe meinen Stromzähler beim Einzug fotografiert. Er ist im Keller.

Das Anmeldeformular beim Stromanbieter kann ich online ausfüllen und zurückschicken.



**TIPP**

Max kann seinen Stromversorger frei wählen. Er kann selbst einen Stromanbieter aussuchen. Er kann die Tarife und Preise von Stromanbietern vergleichen. Die Vergleichsportale helfen bei der Orientierung. Außerdem unterstützen die Verbraucherzentralen ihn bei der Suche.



Max **ist eingezogen** (von A nach B).

Ich **bin gelaufen** (von A nach B).

Du **bist gefahren** (von A nach B).

**Wohnen:** Max **wohnt** bei seiner Tante. Max **hat** vorher bei seiner Tante **gewohnt**.

**Einziehen:** Max **zieht** in seine Mietwohnung **ein**. Max **ist** am 25.7.22 in seine Mietwohnung **eingezogen**.

Üben Sie mehr!



<https://learningapps.org/watch?v=p8brx83oc22>

b. Was braucht Max noch zum Strom anmelden? Tauschen Sie sich aus!



## AUFGABE A8



Füllen Sie das Formular für Max aus! Fehlen Ihnen Informationen? Denken Sie sich diese Informationen aus!

### ENERGIE ANBIETER

Musterenergie GmbH  
Postfach 12345  
67890 Musterstadt

### Anmeldung – Versorgungsvertrag

#### 1 Kunde

Frau  Herr  Firma

Vorname	Nachname
Straße/Hausnummer	Postleitzahl/Ort
Geburtsdatum (TT.MM.JJJJ)	Telefon (bitte für Rückfragen)

#### 2 Rechnungsanschrift

Frau  Herr  Firma

Vorname	Nachname
Straße/Hausnummer	Postleitzahl/Ort
Geburtsdatum (TT.MM.JJJJ)	

#### 3 Lieferstelle

Straße/Hausnummer	Postleitzahl/Ort
Adresszusatz	

#### 4 Angaben zum Eigentümer

Frau  Herr  Firma

Vorname	Nachname	Telefon
Straße/Hausnummer	Postleitzahl/Ort	

#### 5

Datum der Schlüsselübergabe \_\_\_\_\_

Anzahl der Personen im Haushalt \_\_\_\_\_

Lieferung für  Strom  Gas  Wasser  
 Haushalt  Gewerbe

**6 Zähler**

	Zählernummer	Zählerstand
Strom	<input type="text"/>	<input type="text"/>
Gas	<input type="text"/>	<input type="text"/>
Wasser	<input type="text"/>	<input type="text"/>

**7 Zahlungen**

Für die einfache Abwicklung aller Zahlungen nehmen wir gerne Ihre Bankverbindung entgegen:

Vor- und Nachname des Kontoinhabers

Kreditinstitut

BIC  IBAN

Datum  Unterschrift des Kontoinhabers

**8 Widerrufsbelehrung**

Sie haben das Recht, binnen vierzehn Tagen ohne Angabe von Gründen diesen Vertrag zu widerrufen. Die Widerrufsfrist beträgt vierzehn Tage ab dem Tag des Vertragsabschlusses.

Datum  Unterschrift

TIPP

Max kann seine Stromrechnung per **Banklastschrift** bezahlen. Er gibt dem Stromanbieter eine Einzugsermächtigung. Der Anbieter informiert die Bank. Die Bank darf das Geld von seinem Konto abbuchen.

TIPP

Die **IBAN** ist die internationale Bankkontonummer. Sie finden Ihre IBAN auf Ihrer Bankkarte.

Beispiel: DE34 1000 0000 0123 4567 89

1. der Ländercode: DE (Deutschland)
2. die Prüfziffer: 34
3. die Bankleitzahl: 10000000
4. die Kontonummer: 0123456789

@

Üben Sie mehr!



<https://vz-nrw-b2.h5p.com/content/1291705182031997887>

@

Üben Sie mehr!



<https://learningapps.org/watch?v=pzwur36ej22>

# 14 | Lernschritt A: Sie müssen Strom anmelden



## AUFGABE A9



Wie haben Maria und Max ihren Strom angemeldet? Vergleichen Sie!



**Maria**



**Max**



**Vergleichen Sie:**

- Das ist bei ihr/ ihm anders. Der Unterschied ist, dass ...
- Verglichen mit ...
- Im Gegensatz zu ...
- Ich finde es besser so, wie es in ... ist.



**AUFGABE A10**

Lesen Sie den Text.

a. Was bedeutet „Widerruf“? Diskutieren Sie!



**8 Widerrufsbelehrung**

Sie haben das Recht, binnen vierzehn Tagen ohne Angabe von Gründen diesen Vertrag zu widerrufen. Die Widerrufsfrist beträgt vierzehn Tage ab dem Tag des Vertragsabschlusses.

Datum

Unterschrift

b. Lösen Sie die Aufgabe und finden Sie die Antwort!



<https://vz-nrw-b2.h5p.com/content/1291317340678571127>



Üben Sie mehr!



<https://learningapps.org/watch?v=pe9cj8onn22>

c. Erklären Sie den Widerruf in ein paar Sätzen!



d. Kann Max seinen Stromvertrag widerrufen? Begründen Sie Ihre Meinung!



**AUFGABE A11**

Haben Sie schon einmal einen Vertrag widerrufen? Berichten Sie von Ihren Erfahrungen!







# LERNCHRITT B: SIE MÜSSEN STROM BEZAHLEN

## AUFGABE B1

- a. Maria hat ihren Strom angemeldet. Nach ein paar Tagen hat sie einen Brief bekommen. Sehen Sie sich die Bilder an und kreuzen Sie die richtige Antwort an!



### 1. Was steht im Brief?

- die Stromabrechnung  
 die Abschlagszahlung

### 2. Wer schickt den Brief?

- der Stromanbieter  
 die Hausverwaltung

### 3. Wie viel muss Maria monatlich für Strom bezahlen?

- Das hängt vom Verbrauch ab.  
 30 €



Substantivkomposita  
**ohne Fugenelement:**

**Die Hausverwaltung (Plural: die Hausverwaltungen):**  
das Haus + die Verwaltung  
das Haus: die Wohnung, das Gebäude  
die Verwaltung: die Organisation

Substantivkomposita  
**mit Fugenelement:**

Wortstamm + **Fugenelement**  
**-(e)s- / Fugenelement -(e)n-**  
+ Wortstamm = neues Wort  
die Arbeit + **s** + der Platz  
= **der Arbeitsplatz**  
**(Plural: die Arbeitsplätze)**  
die Reihe + **n** + das Haus  
= **das Reihnhaus**  
**(Plural: die Reihenhäuser)**

Üben Sie mehr!



<https://learningapps.org/watch?v=pf8pjo7cj22>

Üben Sie mehr!



<https://learningapps.org/watch?v=povgyzpgt22>

# 18 | Lernschritt B: Sie müssen Strom bezahlen



b. Bilden Sie die zusammengesetzten Wörter und schreiben Sie diese in die freien Felder!



Üben Sie mehr!



<https://learningapps.org/watch?v=pohmvh3fn22>

Kunde	-n-	Nummer	Team
-s-	Abschlag	Service	Zahlungen
<input type="text"/>			
<input type="text"/>			
<input type="text"/>			



## AUFGABE B2

Maria liest den Brief.



Lesen Sie den Brief! Überlegen Sie: Welche Wörter fehlen?  
Tipp: Sehen Sie die Aufgaben B1 a. und b.

ABC

Ihr neuer Abschlag

**beträgt 30 €.**

Ihre Arbeitszeit **beträgt**

**8 Stunden.**

Der Abstand **beträgt** etwa

**200 Meter.**

Die Entfernung **beträgt**

**50 Kilometer.**

Frau  
Maria Gómez  
Musterstraße 35  
45321 Essen

**ENERGIE ANBIETER**  
Musterenergie GmbH  
Postfach 12345  
67890 Musterstadt

Musterstadt, 20.07.2022

**Ihre Abschlagszahlungen**  
Ihre  1234072022

Sehr geehrte Frau Gómez,

vielen Dank, dass Sie Ihren Strom von Musterenergie GmbH beziehen. Auf der Basis Ihrer Angaben berechnen wir folgende .

Ihr Abschlag beträgt 30 €. Bitte zahlen Sie diese zu den folgenden Terminen:  
15.08.2022, 15.09.2022, 15.10.2022, 15.11.2022, 15.12.2022, 15.01.2023,  
15.02.2023, 15.03.2023, 15.04.2023, 15.05.2023, 15.06.2023, 15.07.2023.

Haben Sie noch Fragen oder Wünsche? Unser  steht Ihnen gerne zur Verfügung.

Mit freundlichen Grüßen  
Ihre Musterenergie GmbH

## AUFGABE B3

Maria Gómez möchte ihre Stromabrechnung verstehen. Ihr Kollege, Max Mustermann, erklärt ihr die wichtigen Informationen an seiner Stromabrechnung.

- a. Lesen Sie die Stromabrechnung von Max Mustermann! Markieren Sie die wichtigen Informationen wie im Beispiel!



**ENERGIE ANBIETER**  
 Musterenergie GmbH  
 Postfach 12345  
 67890 Musterstadt

Herrn  
 Max Mustermann  
 Beispielstraße 123  
 12345 Beispielstadt

Rechnungsdatum 15.03.2018

**Ihre Stromabrechnung 2017/18  
 für den Zeitraum vom 6. März 2017 bis zum 9. März 2018**

**Kunde** Max Mustermann  
**Verbrauchsstelle** Beispielstraße 123, 12345 Beispielstadt

---

Sehr geehrter Herr Mustermann,

vielen Dank, dass Sie Ihren Strom von Musterenergie beziehen. Auf Basis Ihres Energieverbrauchs und der geleisteten Zahlungen haben wir Ihre Rechnung erstellt.

**Ihr Verbrauchsjahr 2017/2018**

<u>Ihre Energiekosten</u>	<u>Ihre Zahlungen</u>	=	<u>Restbetrag</u>
417,25 €	360,00 €		57,25 €

Welcher Betrag ergibt sich für Sie

<b>Restbetrag</b>	<b>57,25 €</b>
<b>erster neuer Abschlag</b>	<b>35,00 €</b>
<b>Zahlungsbetrag</b>	<b>92,25 €</b>

Der Zahlungsbetrag berechnet sich aus dem Restbetrag des letzten Verbrauchsjahres und dem ersten erneuten Abschlag des laufenden Verbrauchsjahres.

Passend zum bisherigen Verbrauch haben wir Ihren neuen Abschlag ermittelt.  
**Ihr neuer Abschlag beträgt 35,00 €.**

Der Zahlungsbetrag wird am 03.04.2018 von Ihrem Konto mit der IBAN DE01 2345 6789 01 abgebucht.

Die Abschläge buchen wir dann zu den folgenden Terminen von Ihrem Konto ab:  
 07.04.2018, 07.05.2018, 07.06.2018, 07.07.2018, 07.08.2018, 07.09.2018,  
 07.10.2018, 07.11.2018, 07.12.2018, 07.01.2019, 07.02.2019.

Mit freundlichen Grüßen  
 Ihre Musterenergie GmbH

ABC



der Restbetrag = die Nachzahlung

@

Üben Sie mehr!



<https://learningapps.org/watch?v=pkd886jut22>

## 20 | Lernschritt B: Sie müssen Strom bezahlen



b. Lesen Sie die Stromabrechnung noch einmal! Fassen Sie die wichtigen Informationen mündlich zusammen!



Üben Sie mehr!



<https://learningapps.org/watch?v=pg9wr5u9j22>



### Informationen zusammenfassen:

- In einer Stromabrechnung steht ...
- In einer Stromabrechnung befinden sich Informationen / Angaben wie ...
- Besonders wichtig ist/ sind ...
- Ich finde ... wichtig.



### AUFGABE B4



Sie sind ein Energieanbieter und möchten eine Stromabrechnung für Maria Musterfrau erstellen. Die Stromabrechnung von Max Mustermann in der Aufgabe B3 hilft Ihnen!

**Der Zeitraum der Stromabrechnung:  
vom 6. September 2021 bis 9. September 2022**

**Rechnungsdatum: 15.09.2022**

**Ihre Energiekosten**  
322,56 €

**Ihre Zahlungen**  
360,00 €

**Ihr neuer Abschlag: 26,00 €**

**Frau  
Maria Musterfrau  
Musterweg 1  
12345 Beispielstadt**

**Guthaben**  
37,44 €

## ENERGIE ANBIETER

Musterenergie GmbH  
Postfach 12345  
67890 Musterstadt

Üben Sie mehr!



<https://learningapps.org/watch?v=phg92erfc22>

Üben Sie mehr!



<https://learningapps.org/watch?v=peu6ekxmn22>

## 22 | Lernschritt B: Sie müssen Strom bezahlen



### AUFGABE B4



Sie sind ein Energieanbieter und möchten eine Stromabrechnung für Maria Musterfrau erstellen. Schreiben Sie die Wörter in die richtigen Felder! Die Stromabrechnung von Max Mustermann in der Aufgabe B3 hilft Ihnen!

	<u>Ihre Energiekosten</u>
	322,56 €
Rechnungsdatum: 15.09.2022	
Ihr neuer Abschlag: 26,00 €	
<u>Ihre Zahlungen</u>	<u>Guthaben</u>
360,00 €	37,44 €

**ENERGIE  
ANBIETER**

Musterenergie GmbH  
Postfach 12345  
67890 Musterstadt

Frau  
Maria Musterfrau  
Musterweg 1  
12345 Beispielstadt

**Ihre Stromabrechnung 2017/18  
für den Zeitraum vom 6. März 2017 bis zum 9. März 2018**

Kunde **Maria Mustermann**  
Verbrauchsstelle **Musterweg 1, 12345 Beispielstadt**

Sehr geehrter Frau Musterfrau,

vielen Dank, dass Sie Ihren Strom von Musterenergie beziehen. Auf Basis Ihres Energieverbrauchs und der geleisteten Zahlungen haben wir Ihre Rechnung erstellt.

**Ihr Verbrauchsjahr 2017/2018**

--	--	--

Das Guthaben von 37,44 € wird in den nächsten Tagen auf das Konto mit der IBAN DE09 8765 4321 09 überwiesen.

Passend zum bisherigen Verbrauch haben wir Ihren neuen Abschlag ermittelt.

--

Die Abschläge buchen wir zu den folgenden Terminen von Ihrem Konto ab:  
07.04.2018, 07.05.2018, 07.06.2018, 07.07.2018, 07.08.2018, 07.09.2018,  
07.10.2018, 07.11.2018, 07.12.2018, 07.01.2019, 07.02.2019.

Mit freundlichen Grüßen  
Ihre *Musterenergie GmbH*

Üben Sie mehr!



<https://learningapps.org/watch?v=phg92erfc22>

Üben Sie mehr!



<https://learningapps.org/watch?v=peu6ekxm22>



## AUFGABE B5

Partnerinterview: Guthaben und Nachzahlung



a. Was meinen Sie? Machen Sie sich Notizen zu den Fragen!



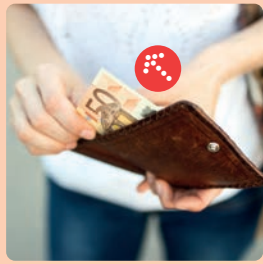
b. Fragen Sie dann Ihre Partnerin oder Ihren Partner!



c. Notieren Sie sich die Antworten!

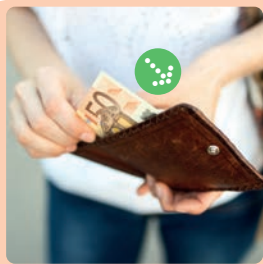
ABC

die Nachzahlung



ABC

das Guthaben



TIPP

In vielen Wohnungen kommt warmes Wasser aus dem **Durchlauferhitzer**. Der Durchlauferhitzer arbeitet mit Strom.



### 1. Warum hat Max eine Nachzahlung und Maria ein Guthaben bekommen?

Ich:

Meine Partnerin/  
mein Partner:

### 2. Wie viel Stromverbrauch ist für eine Wohnung mit einer Person normal?

#### a. Warmwasser ohne Strom

Ich:

Meine Partnerin/  
mein Partner:

#### b. Warmwasser mit Strom

Ich:

Meine Partnerin/  
mein Partner:



### 3. Wie viel Stromverbrauch ist für eine Wohnung mit zwei Personen normal?

#### a. Warmwasser ohne Strom

Ich:

Meine Partnerin /  
mein Partner:

#### b. Warmwasser mit Strom

Ich:

Meine Partnerin /  
mein Partner:

Üben Sie mehr!



<https://learningapps.org/watch?v=pugv8hqr522>



### AUFGABE B6

Welche Erfahrung haben Sie mit Stromabrechnungen? Haben Sie oder Ihre Familie ein Guthaben oder eine Nachzahlung bekommen?



TIPP

Ist Ihre Stromrechnung zu hoch und brauchen Sie Hilfe? Die Verbrauchersentralen unterstützen Sie!

<https://www.verbraucherzentrale.de/>



# LERNSchritt C: SIE KÖNNEN STROM SPAREN

## AUFGABE C1



Keine Nachzahlung mehr!

Max Mustermann musste im Jahre 2018 eine Nachzahlung für Strom bezahlen. Max wollte Strom sparen und ein Guthaben bekommen. Sein Vater hat ihn beraten.

- a. Was vermuten Sie? Welche Tipps hat sein Vater ihm gegeben? Tauschen Sie sich aus und schreiben Sie Ihre Vermutungen auf!



### ENERGIE ANBIETER

Musterenergie GmbH  
Postfach 12345  
67890 Musterstadt

Herrn  
Max Mustermann  
Beispielstraße 123  
12345 Beispielstadt

Rechnungsdatum 15.03.2018

**Ihre Stromabrechnung 2017/18  
für den Zeitraum vom 6. März 2017 bis zum 9. März 2018**

**Kunde** Max Mustermann  
**Verbrauchsstelle** Beispielstraße 123, 12345 Beispielstadt

---

Sehr geehrter Herr Mustermann,

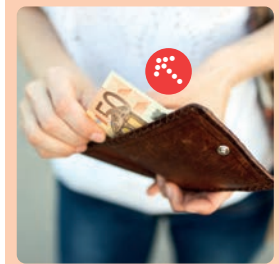
vielen Dank, dass Sie Ihren Strom von Musterenergie beziehen. Auf Basis Ihres Energieverbrauchs und der geleisteten Zahlungen haben wir Ihre Rechnung erstellt.

**Ihr Verbrauchsjahr 2017/2018**

<u>Ihre Energiekosten</u>	<u>Ihre Zahlungen</u>	=	<u>Restbetrag</u>
417,25 €	360,00 €		57,25 €

die Nachzahlung

ABC







b. Erzählen Sie: Welche Vermutungen haben Sie gesammelt? Wie können Sie selber Strom sparen?

**Etwas vermuten:**

- Ich denke ...
- Das glaube/ denke ich auch. / Nein, das glaube/ denke ich nicht.
- Vielleicht ...
- Keine Ahnung.

## AUFGABE C2

Fatima und ihre eigene Wohnung

a. Lesen Sie den Text und beantworten Sie die Fragen!



Fatima ist 19 Jahre alt. Sie wohnt seit 3 Monaten in ihrer ersten eigenen Wohnung. Sie muss jetzt vieles allein organisieren. Sie muss monatlich viele Laufzeitverträge wie Mietvertrag, Stromvertrag, Internetvertrag und Handyvertrag bezahlen.

Sie möchte am Monatsende genug Geld auf ihrem Konto haben. Sie muss sparsam sein. Fatima sollte zum Beispiel Strom sparen, denn Strom ist teuer in Deutschland. Spart sie Strom, spart sie Geld.

### 1. Wie oft muss Fatima ihre Laufzeitverträge bezahlen?

### 2. Warum sollte Fatima Strom sparen?

TIPP

#### Der Laufzeitvertrag

(Plural: die Laufzeitverträge)

Der Anbieter macht ein Angebot. Sie bekommen das Angebot. Sie schließen einen Vertrag ab. Sie dürfen jetzt zum Beispiel telefonieren, das Fitnessstudio nutzen usw. Das Angebot läuft eine bestimmte Zeit lang. Das Angebot hat eine Laufzeit. Im Vertrag steht, wie lange das Angebot mindestens läuft. Das ist die Mindestlaufzeit. Sie müssen das Angebot bis zum Ende der Mindestlaufzeit bezahlen.

Beispiel: Nina geht in ein Mobilfunkgeschäft. Sie bekommt ein Angebot: Monatliche Kosten: 29,90 € und Mindestlaufzeit: 24 Monate). Nina unterschreibt den Vertrag am 1. April 2022. Sie kann mindestens 24 Monate lang telefonieren. Sie muss jeden Monat 29,90 € bezahlen.

Haben Sie Probleme mit einem Laufzeitvertrag? Die Verbraucherzentralen unterstützen Sie:

<https://www.verbraucherzentrale.de/>

@

Üben Sie mehr!



<https://learningapps.org/watch?v=ph4a9gkhn22>

## b. Fatima sollte Strom sparen.



Sehen Sie sich die Bilder an! Auf welchen Bildern findet Fatima Ratschläge zum „Strom sparen“? Markieren Sie die Bilder!

**!** Eine LED-Lampe ist sparsamer als eine Glühbirne.

 LED-Lampe	 Kühlschrank 5° C Tiefkühl -20° C	 Geschirr im Becken spülen	 Kochen mit Deckel
 5 Minuten duschen	 Waschmaschine halb voll	 Topf und Herdplatte haben gleiche Größe	 Geräte immer auf Stand-by
 Bei 30° C waschen <small>Waschtemperatur: 30° C Schleudern: 1.400 Umdrehungen (Ich benutze einen Trockner. Ich muss hoch schleudern.)</small>	 Herd steht nicht neben dem Kühlschrank <small>kalt ↔ heiß</small>	 Glühbirne	 Waschmaschine voll
 Kühlschrank 7° C Tiefkühl -18° C	 Geräte ausschalten (Steckerleiste)	 Bei 60° C waschen, leicht schleudern <small>Waschtemperatur: 60° C Schleudern: 1.000 Umdrehungen</small>	 Kochen ohne Deckel
 Geschirr spülen mit fließendem Wasser	 Warmes Essen im Kühlschrank	 Topf auf zu großer Herdplatte	 Herd steht neben dem Kühlschrank <small>kalt ↔ heiß</small>
 Abgekühltes Essen im Kühlschrank	 Baden		

**@** Üben Sie mehr!



<https://learningapps.org/watch?v=pjvghfpva22>

**@** Üben Sie mehr!



<https://learningapps.org/watch?v=p1z8cyzjj22>



## AUFGABE C3

Max Popa spart keinen Strom. Er muss nachzahlen. Er hat vergessen, die Rechnung zu bezahlen!



a Sehen Sie sich das Bild an! Was meinen Sie?



1. Welchen Brief hat Max in der Hand?

2. Warum hat er diesen Brief bekommen?

3. Wer hat Max den Brief geschickt?

4. Was muss er jetzt tun?





# 34 | Lernschritt C: Sie können Strom sparen

### Tipp

Das Energielabel (**Plural:** die Label**s**) ist europaweit gültig. Es hilft uns, stromsparende Geräte zu erkennen.






c. Spielen Sie das Gespräch zu zweit nach!



**AUFGABE C4**

Max hat Stromschulden.

a. Ergänzen Sie die beiden Enden der Geschichte und vergleichen Sie diese!



Max hat beim Stromanbieter mehr als 100 € (zum Beispiel 101 €) Schulden.



Der Stromanbieter schickt ihm eine Mahnung mit der Sperrandrohung.



Max hat jetzt 4 Wochen Zeit, seine Stromschulden zu zahlen.



Max bezahlt seine Stromschulden.



Max bezahlt seine Stromschulden nicht.



Üben Sie mehr!



<https://learningapps.org/watch?v=p8fb7ampj22>





b. Finden Sie den Zusammenhang und schreiben Sie die Wörter in die nummerierten Kästchen!

ABC



die Stromsperre

@

Üben Sie mehr!



<https://learningapps.org/watch?v=p3co09qek22>

die Mahnung mit der Sperrandrohung

die Sperrankündigung

die Stromsperre

4 Wochen Zeit zu zahlen

8 Werktage Zeit zu zahlen

1. Stromschulden mehr als 100 €

2.

3.

4.

5.

6.

**AUFGABE C5**

Welche Regeln gelten in Ihrem Heimatland? Beantworten Sie die Fragen und erzählen Sie!



**TIPP**

Nach einer Analyse der Verbraucherzentrale können die Kosten einer Stromsperre zwischen 12 und 95 Euro sein.



Üben Sie mehr!



<https://learningapps.org/watch?v=pw4nz7iya22>



**1. Wann wird der Strom gesperrt?**



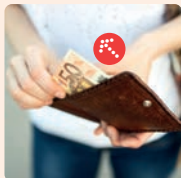
**2. Bekommt man vorher eine Mahnung oder wird der Strom sofort gesperrt?**



**3. Wie lange hat man Zeit, seine Stromschulden zu zahlen?**



**4. Welche Kosten entstehen durch eine Stromsperre?**



# ÜBERSICHT GRAMMATIK

## → Aufgabe A1: Artikel im Nominativ

maskulin	<b>der</b> Stromzähler
neutral	<b>das</b> Guthaben
feminin	<b>die</b> Jahresabrechnung
plural	<b>die</b> Stromzähler <b>die</b> Guthaben <b>die</b> Jahresabrechnungen

## → Aufgabe A2: Trennbare Verben im Satz

Ich	<b>melde</b>	Strom	<b>an.</b>
	Position 2		Ende

## → Aufgabe A3: Modalverb „müssen“ mit trennbaren Verben

Ich	<b>muss</b>	Strom	<b>anmelden.</b>
	Position 2		Ende

## → Aufgabe A7: Perfekt mit „haben“

Ich	<b>habe</b>	den Zählerstand	<b>fotografiert.</b>	<b>haben + ge ... t</b>
	Position 2		Ende	
Ich	<b>habe</b>	einen Handyvertrag	<b>geschlossen.</b>	<b>haben + ge ... en</b>
	Position 2		Ende	

## Perfekt mit „sein“

sein + ge ... en  
(● → ●)

Ich	<b>bin</b>	nach Hause	<b>gefahren.</b>
	Position 2		Ende

→ Aufgabe B1: **Fugenelemente -(e)s- und -(e)n-**

Abschlagszahlung  
Kundennummer

→ Aufgabe C1: **Konjunktion „als“ mit Komparativ**

Eine LED-Lampe	ist	sparsamer	<b>als</b>	eine Glühbirne.
----------------	-----	-----------	------------	-----------------



# ÜBERSICHT KOMMUNIKATION

→ Lernschritt A:

- Vergleichen Sie:**
- Das ist bei ihr/ ihm anders. Der Unterschied ist, dass ...
  - Verglichen mit ...
  - Im Gegensatz zu ...
  - Ich finde es besser so, wie es in ... ist.

→ Lernschritt B:

- Informationen zusammenfassen:**
- In einer Stromabrechnung steht ...
  - In einer Stromabrechnung befinden sich Informationen/ Angaben wie ...
  - Besonders wichtig ist/ sind ...
  - Ich finde ... wichtig.

→ Lernschritt C:

- Etwas vermuten:**
- Ich denke ...
  - Das glaube/ denke ich auch. / Nein, das glaube/ denke ich nicht.
  - Vielleicht ...
  - Keine Ahnung.

- Höfliche Ratschläge geben:**
- Ich würde vorschlagen, dass ...
  - Sie sollte vielleicht mal ...
  - Sie könnte zum Beispiel/ vielleicht ...
  - Ich kann ihr nur raten, ...
  - Am besten wäre es, wenn ...

## ÜBERSICHT LERNZIELE

Ich kann jetzt ...

... sagen: „**Wie kann ich Strom anmelden?**“



... sagen: „**Wie oft muss ich Strom bezahlen?**“



... sagen: „**Wie bezahle ich meine Stromrechnung?**“



... sagen: „**Was steht in meiner Stromabrechnung?**“



... sagen: „**Wann kann ich ein Guthaben bekommen?**“



... sagen: „**Wann kann ich eine Nachzahlung bekommen?**“



... sagen: „**Wann wird mein Strom gesperrt?**“



... sagen: „**Wie kann ich Strom sparen?**“



# ÜBERSICHT ONLINE-ÜBUNGEN

## Grammatik

→ Teil „Strom anmelden“

<https://learningapps.org/watch?v=p2y5uyfon22>



<https://learningapps.org/watch?v=p8brx83oc22>



→ Teil „Strom zahlen“

<https://learningapps.org/watch?v=pohmvh3fn22>



→ Teil „Strom sparen“

<https://learningapps.org/watch?v=p1z8cyzjj22>



## Wortschatz

→ Teil „Strom anmelden“

<https://vz-nrw-b2.h5p.com/content/1291705182031997887>



<https://learningapps.org/watch?v=pp48scoz322>



<https://learningapps.org/watch?v=pzpxkny4a22>



<https://learningapps.org/watch?v=pzwur36ej22>



<https://learningapps.org/watch?v=pgn25tio522>



→ Teil „Strom zahlen“

<https://learningapps.org/watch?v=pkd886jut22>



<https://learningapps.org/watch?v=pf8pjo7cj22>



→ Teil „Strom sparen“

<https://learningapps.org/watch?v=ph4a9gkhn22>



<https://learningapps.org/watch?v=pjvghfpva22>



## Leseverstehen

→ Teil „Strom anmelden“

<https://vz-nrw-b2.h5p.com/content/129167778990111787>



<https://vz-nrw-b2.h5p.com/content/1291677783606266027>



→ Teil „Strom zahlen“

<https://learningapps.org/watch?v=pg9wr5u9j22>



<https://learningapps.org/watch?v=peu6ekxmn22>



<https://learningapps.org/watch?v=phg92erfc22>



→ Teil „Strom sparen“

<https://learningapps.org/watch?v=p3co09gek22>



## Hörverstehen

→ Teil „Strom anmelden“

<https://learningapps.org/watch?v=pxymzrgg322>



→ Teil „Strom zahlen“

<https://learningapps.org/watch?v=pugv8hqr522>



<https://learningapps.org/watch?v=povgyzpgt22>



→ Teil „Stromsperre“

<https://learningapps.org/watch?v=pw4nz7iya22>



<https://learningapps.org/watch?v=p8fb7ampj22>



## Sprechfertigkeit

→ Teil „Strom anmelden“

<https://learningapps.org/watch?v=px8xsirsc22>



## Verbraucherrechtliches Thema

→ Teil „Strom anmelden“

<https://learningapps.org/watch?v=pe9cj8onn22>



<https://vz-nrw-b2.h5p.com/content/1291317340678571127>



# TRANSKRIPTION

## Einstieg

→ Aufgabe 2

„Ich bin Maria. Ich bin neulich in meine neue Wohnung eingezogen. Ich muss monatlich einen festen Betrag für Strom bezahlen. Ich bezahle monatlich einen Abschlag von 30 € für Strom.“



## Impressum

### Herausgeber

Verbraucherzentrale Nordrhein-Westfalen e.V.  
Mintropstraße 27  
40215 Düsseldorf

Tel. (0211) 38 09-379

Fax (0211) 38 09-242

get-in@verbraucherzentrale.nrw

www.verbraucherzentrale.nrw

### Fotos

Titel: iStock/deepblue4you; Seite 2: iStock/Zhenikeyev; Seite 3: Adobe Stock/Ralf Geithe, iStock/buzbuzzer, iStock/Zhenikeyev, iStock/titoOnz, iStock/thumb, iStock/JoE Cologne, iStock/andresr; Seite 4: iStock/zoranm; Seite 5: iStock/StockRocket, iStock/ChiccoDodiFC, iStock/Blackzheep; Seite 7/8: iStock/StockRocket, iStock/ChiccoDodiFC, iStock/Blackzheep, iStock/szepy, iStock/titoOnz, iStock/thumb, iStock/Zhenikeyev, iStock/sturti, iStock/vral; Seite 10: iStock/izusek; Seite 11: iStock/ChiccoDodiFC, iStock/Geber86; Seite 14: iStock/StockRocket, iStock/Geber86; Seite 15: Adobe Stock/New Africa; Seite 16: Adobe Stock/HandmadePictures; Seite 17: iStock/sturti, iStock/titoOnz, iStock/thumb, iStock/JoKMedia; Seite 19: andrej\_k; Seite 24: iStock/andrej\_k, iStock/MileA; Seite 25: iStock/Geber86, iStock/fizkes; Seite 26: iStock/Pornpak Khunatorn; Seite 27: iStock/andrej\_k; Seite 28: Adobe Stock/rupbilder; Seite 29: iStock/ridofranz; Seite 30: iStock/mgkaya, Adobe Stock vvoe, iStock/Toa55, iStock/RapidEye, iStock/deepblue4you, iStock/brizmaker, iStock/gilaxia, iStock/RapidEye, iStock/MyImages\_Micha, iStock/daverhead, iStock/AleksandrYu, Adobe Stock/rupbilder, iStock/gerenme, shutterstock/Luca Santilli, iStock/malerapaso, iStock/skrasii, iStock/sansara, iStock/melissabrocki, iStock/s-cphoto, iStock/lovelyday12; Seite 32: Geber86; Seite 34: iStock/Comeback Images; Seite 35: Geber86, iStock/JoKMedia, iStock/BrianAJackson, Adobe Stock/taddle; Seite 36: iStock/TomML; Seite 37: iStock/TomML, iStock/Geber86, iStock/BrianAJackson, iStock/andrej\_k; Seite 38: iStock/SDI Productions; Seite 47: iStock/andresr

### Gestaltung

Maßarbeit Kommunikation für Umwelt & Gesellschaft, Hamburg

### Druck

1. Auflage, Stand: 11/2022

Gedruckt auf 100% Recyclingpapier

Gefördert durch das

Ministerium für Landwirtschaft  
und Verbraucherschutz  
des Landes Nordrhein-Westfalen



**verbraucherzentrale**

*Nordrhein-Westfalen*