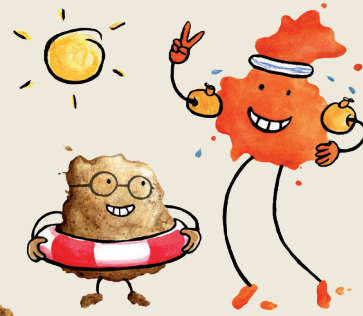


Phantasiereise und Vielfalt der Lebensmittel:

LECKER-SCHLECKER- HULLA-LAND



ABLAUF:

Bei dieser kleinen Reise sollen die Kinder nach Herzenslust fantasieren. Dabei stehen Schlemmen, Faulenzen und Spielen im Mittelpunkt. Ziel ist es, die eigenen Bedürfnisse in der Fantasie einmal auszuleben und dann in Worte zu fassen. Die Übung ist in drei Stufen aufgebaut: Als Einstieg lesen Sie die Geschichte vor. Danach folgt ein Gruppengespräch. Zur Auswertung malt jedes Kind ein Bild und stellt es der Gruppe vor.



Info

- VORBEREITUNG:** Material bereitlegen
- ANZAHL DER KINDER:** Gesamtgruppe
- DAUER:** 30 Minuten
- MATERIAL:** Papier und Stifte zum Malen, Lebensmittelkarten für die jüngeren Kinder (siehe Tipp)
- LERNERFAHRUNGEN:** Fantasieren, Wünsche verbalisieren, Wortschatz erweitern

GESCHICHTE ZUM VORLESEN

An einem lausig kalten Regentag sitzen Lara und Finn zu Hause und träumen so vor sich hin.

„Was denkst du gerade?“, fragt Finn.

„Ich fliege mit dir zum Lecker-Schlecker-Hulla-Land“, antwortet Lara.

Finn wird neugierig: „Was gibt es denn da?“

Lara schwärmt: „Eine Pudding-Insel, auf der es nur Sachen gibt, die wabbeln.“

„Brrr!“, ruft Finn, „lass uns lieber zur Schokoladen-Insel fliegen.“

„Mit weißer und brauner Schokolade, so viel ich will?“, fragt Lara.

„Ja, sicher!“, lacht Finn.

Frage an die Kinder: Was gibt es noch alles auf der Schokoladen-Insel?

Lara und Finn fliegen auf drei weitere Inseln. In der Gruppe überlegen die Kinder gemeinsam, wie es dort aussieht und was man dort alles machen kann:

- Obst-Insel: Bäume voller roter Kirschen und kleine Körbe mit Erdbeeren, riesige...
- Schlaf-Insel: Alle Kinder liegen faul am Strand und dösen vor sich hin, einige Kinder liegen in...
- Spiel-und-fang-mich-Insel: Alle möglichen Spiele, und zwar...

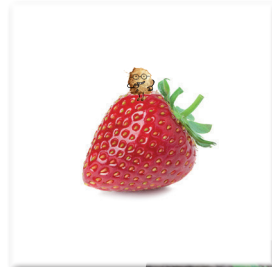


Tipp

Nicht nur vermeintlich „gesunde“ Inseln auswählen! Lebensmittelbildkarten können für eine Reihe von Übungen eingesetzt werden. Eine kleine Grundausrüstung finden Sie [hier](#).

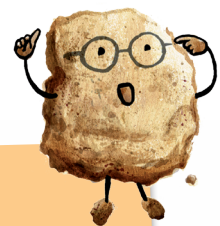
ANREGUNG FÜR DEN ABLAUF MIT JÜNGEREN KINDERN:

Mit Hilfe von verschiedenen Bildkarten erhalten die Kinder Anregungen, was es alles auf einer Lieblingsinsel geben könnte. Die Kinder wählen entsprechende Karten für sich aus, wobei sie eigene Lieblingsprodukte ergänzen können.



Tipp

Die Karten können die Kinder aus Zeitschriften selber basteln, z.B. 15 verschiedene Bildkarten in mehrfacher Ausführung: Lieblingsprodukte wie Schokofrüchte, Pudding, Eis mit heißen Himbeeren, Schokolade, Gummibärchen, Smoothie, Obstkuchen, Joghurt mit Knuspermüsli, usw.



Gefördert durch:



aufgrund eines Beschlusses
des Deutschen Bundestages

Gefördert durch:



aufgrund eines Beschlusses
des Deutschen Bundestages

Quelle: modifiziert nach Bundesanstalt für Landwirtschaft und Ernährung, www.bzfe.de

verbraucherzentrale