

# Stromverbrauch kontrollieren Anleitung

Zu Ihrer Wohnung gehört ein Stromzähler.

Stromzähler befinden sich oft im Keller oder auf der Etage neben der Wohnung (Fragen Sie Hausmeister:in oder Vermieter:in).

Schreiben Sie die Zählernummer und den Zählerstand in die Tabelle.

Die Zählernummer befindet sich meistens in der Nähe des aufgedruckten Barcodes im oberen oder unteren Bereich des Geräts.

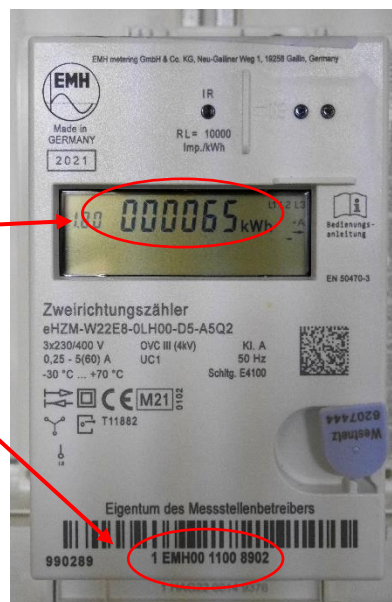
**Tipp:** Vergleichen Sie die Zählernummer mit der Nummer auf der letzten Stromrechnung.

Der Zählerstand gibt den Stromverbrauch in Kilowattstunden (kWh) an.



Zählerstand

Zählernummer



## Hinweis:

Manche Zähler haben zwei Zählerstände, wie im Foto rechts. Diese Doppeltarif-Zähler unterscheiden zwischen zwei Tarifen, HT und NT, die mit verschiedenen Kilowattpreisen abgerechnet werden können.



