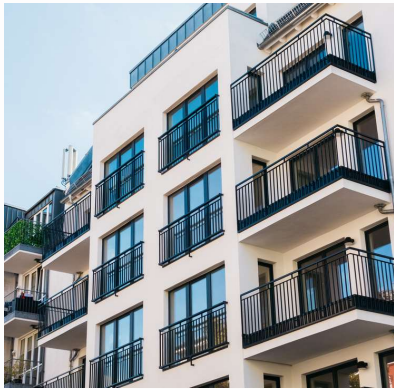


Klimaneutrale Wärme bis 2045

WWW.BFWNRW.DE

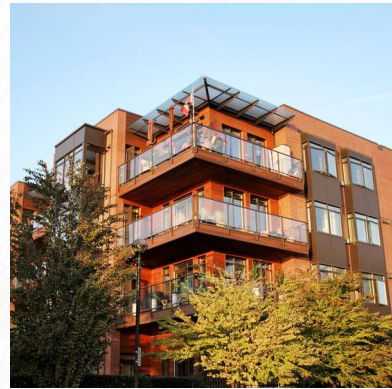
Klimafreundliches Heizen ab 2024



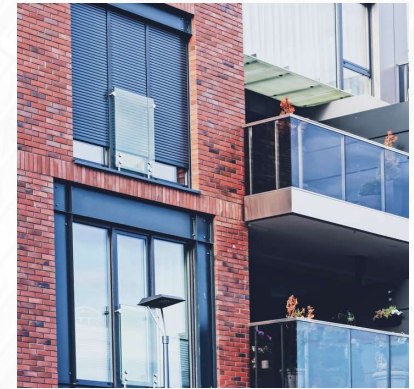
**NEUBAU im
Neubaugebiet
mind. 65 % EE**



**NEUBAU ausserhalb
Neubaugebiet
“Baulücke”
frühestens ab 2026
mind. 65 % EE**



**BESTAND
kein Austausch, wenn
Reparatur möglich**



**BESTAND
bei Austausch
Übergangslösungen**

Nachhaltige Quartiersentwicklung ist Standard

GEG-Novelle 2022/2023

EH 55 wird neuer ordnungsrechtlicher Standard

Fossile Heiztechnik wird abgelöst durch

- Wärmepumpe
- Fernwärme
- Biomasse
- Kommunale Wärmeplanung?



Innovationsfelder im Quartier



Umwelt

Die Reduktion des ökologischen Fußabdrucks.



Wirtschaftliche Verantwortung

Langfristig angelegte wirtschaftliche Betriebskonzepte.



Digitale Vernetzung Wohnen & Arbeiten

Lösungen für die zukünftige Verbindung zwischen Wohnen und Arbeiten.



Gemeinschaft

Ein generationenübergreifendes menschliches Miteinander im Quartier.



Energie

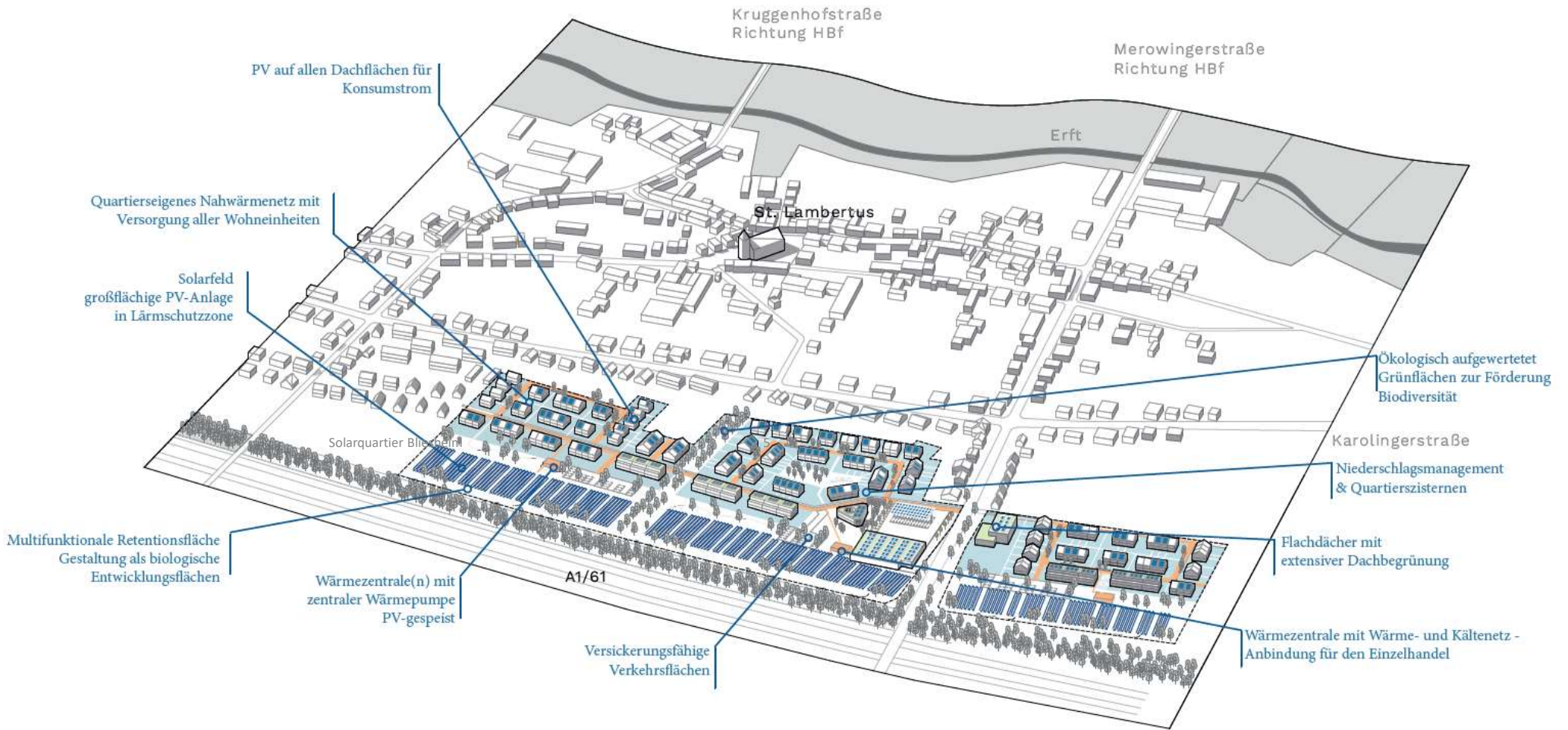
Die zukunftsfähige Energieversorgung im Quartier.



Mobilität

Ein alternatives, bedarfsgerechtes und vielseitiges Mobilitätsangebot.

Solarquartier +



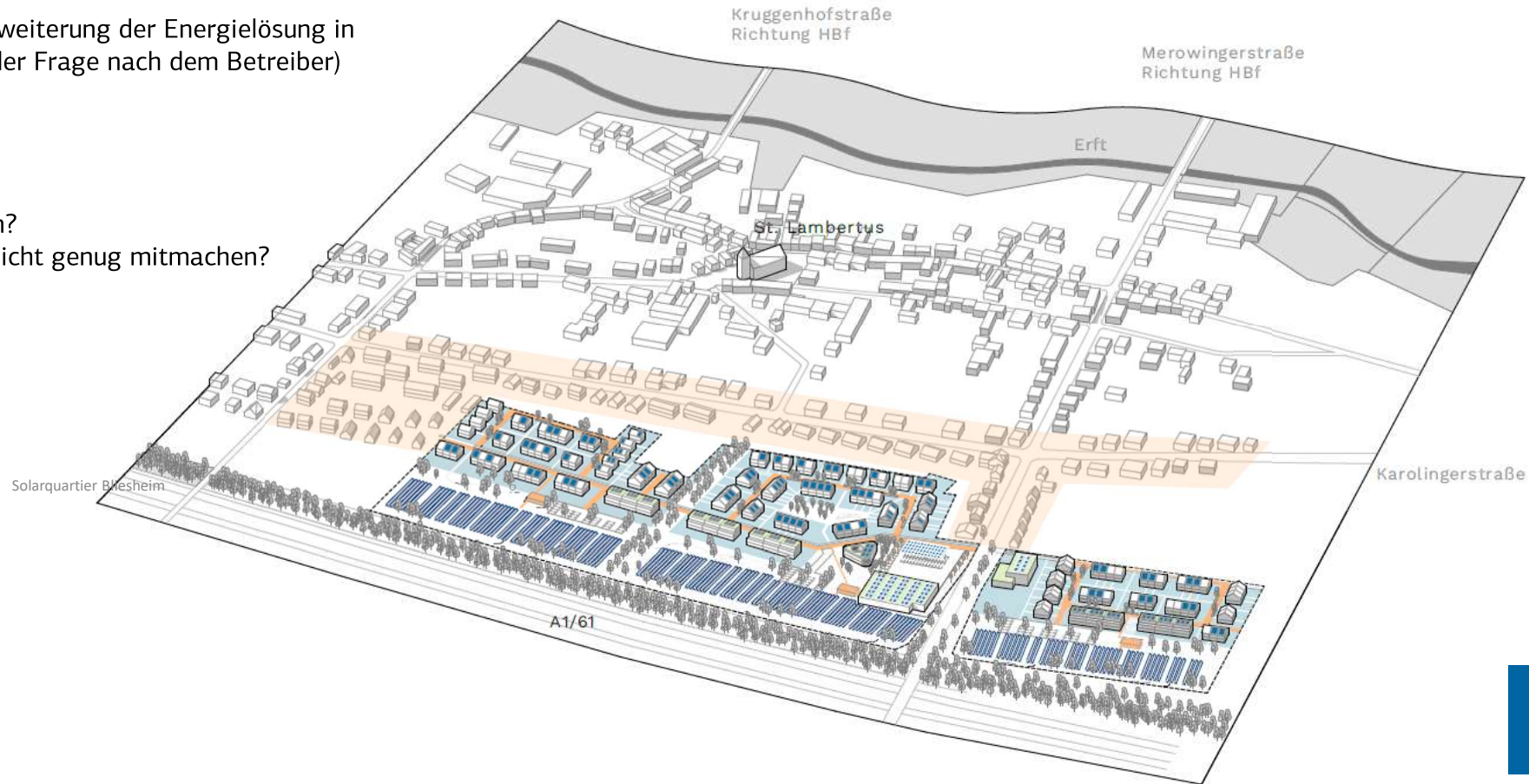
Solarquartier +

Kommunale Energiewende:
Rahmenbedingungen für die Erweiterung der Energielösung in
den Bestand (unabhängig von der Frage nach dem Betreiber)

- Infrastrukturkosten
- Conversion Rate

Was sind die Akzeptanzfaktoren?

Was passiert wenn (freiwillig) nicht genug mitmachen?





30.06.2026

Kommunen
> 100.000 Einwohner

30.06.2028

Kommunen
< 100.000 Einwohner

- Neu eingebaute Heizungen = mindestens 65 Prozent erneuerbare Energien (EE)
- In allen Bestandsgebäuden sowie in „Baulücken-Neubauten“ gelten die Regelungen erst nach Ablauf der Fristen **unabhängig davon ob eine Wärmeplanung vorliegt oder nicht!**

**Zeitplan bis zur Umsetzung
KWP?
Kosten für
Immobilien Eigentümer/Mieter?
Verlässlichkeit?
Investition?**

VIELEN DANK

